

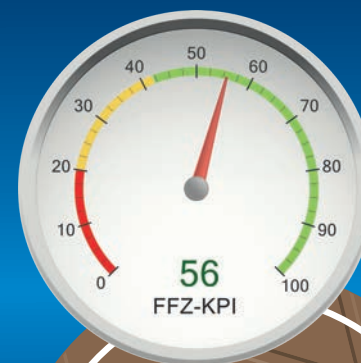
FLOTTEN
MANAGEMENT



mobile
easykey®

Flottenanalyse auf einen Blick –
herstellerunabhängig, für alle Flottengrößen geeignet

FFZ-KPI



**IFOY
nominee**



Europe's
#1



25 UP
YEARS OF EXPERTISE
MADE IN GERMANY

BESTELLUNGEN
bestellung@mobileeasykey.de

TECHNISCHER SUPPORT
khd@mobileeasykey.de

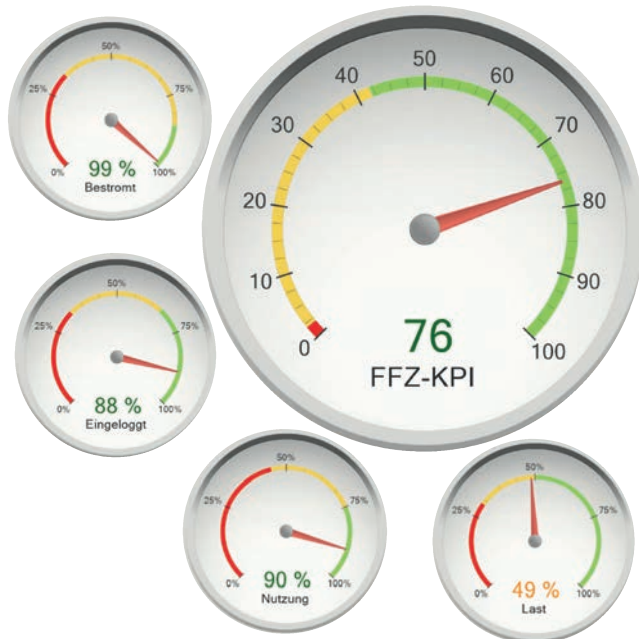
Domnick+Müller GmbH + Co. KG
Max-Planck-Straße 11
61381 Friedrichsdorf/Germany
Telefon +49 6172 95 66-68
mobileeasykey.de | mobileeasykey.at

Was ist die FFZ-KPI?

FFZ = Flurförderzeug

KPI = Key Performance Indicator

Mit der von Mobile Easykey entwickelten Kennzahl kann jeder die Performance der intralogistischen Flotte insgesamt oder je Gerät ablesen – auf einen Blick, mit einer eindeutigen Kennzahl. Die aufwändige Analyse von unterschiedlichen Daten aus unterschiedlichen Quellen gehört damit der Vergangenheit an.



Flottenmanagement ist keine Raketenwissenschaft!

Die FFZ-KPI setzt sich aus vier einzeln gemessenen Parametern zusammen: bestromt, eingeloggt, genutzt, mit Last gefahren. Dargestellt werden die einzelnen Messwerte sowie die Zusammenfassung in der FFZ-KPI.

Durchschnittlich 50 % der Logistikkosten entfallen auf die intralogistischen Prozesse. Die Flurförderzeuge, die einen erheblichen Anteil dieser Kosten verursachen werden oftmals nach Bauchgefühl angeschafft und instandgehalten. Selbst wenn eine fundierte Vorplanung erfolgt, passiert es regelmäßig, dass ein am Reißbrett entstandenes Warenlager anfangs optimal effizient arbeiten kann, jedoch das organische Wachstum im Laufe der Zeit zu einer stark veränderten Realität führt. Der FFZ-Fuhrpark entwickelt sich nicht mehr nach Fakten, sondern nach subjektiver Wahrnehmung.

Vom Bauchgefühl zu Fakten – auf einen Blick

- Habe ich genügend FFZ?
- Setze ich die Flotte effektiv ein?
- Wie sind die FFZ ausgelastet?
- Wie oft sind die FFZ zur Reparatur oder zur Wartung?
- Wie werden die FFZ beansprucht?
- Werden die gesetzlich geforderten Anforderungen erfüllt?



Basis für die FFZ-KPI bildet die OEE-Kennzahl (Overall Equipment Effectiveness = Gesamtanlagen-effektivität). Mobile Easykey überträgt als erster Softwarehersteller diese Kennzahl auf bewegliche Anlagegüter. Zwei einzigartige Pluspunkte aus 25 Jahren Erfahrung bringt Mobile Easykey hier mit ein:

1. Kenntnisse über Unternehmen und Branchen

Mobile Easykey stellt Softwarenutzern Vergleichs- bzw. Durchschnittszahlen für Branchen – bezogen auf die Unternehmensgröße – zur Verfügung. So kann eine Bewertung der FFZ-KPI noch aussagekräftiger werden.

2. Herstellerunabhängigkeit

Die FFZ-KPI kann für jedes ausgestattete Gerät von jedem Hersteller ermittelt werden. Damit sind auch gleiche Gerätetypen unterschiedlicher Fabrikate miteinander vergleichbar.

Die FFZ-KPI muss in Verbindung mit der Branche, Gerätetypen und Unternehmensgröße betrachtet und bewertet werden. Denn jede Branche, jedes Unternehmen ist anders, hat andere Ziele, braucht andere Maßnahmen. Hier kommt die langjährige Erfahrung des Marktführers im herstellerunabhängigen intralogistischen Flottenmanagements zum Tragen – die mit den Nutzern der Software geteilt wird! Die FFZ-KPI ist ein Standard in der Software Mobile Easykey Manager und kostet keinen Aufpreis!

Direkt informiert

White Paper

„FFZ-KPI – Vom Bauchgefühl zu Fakten“

www.mobileeasykey.de/white-paper



Ihr Vertriebsteam



SVEN DREILICH

Verkaufsleiter, Area Sales Manager
Süd- und Ostdeutschland, Schweiz
Mobil: +49 172 6 19 55 67
sven.dreilich@mobileeasykey.de



NORMAN SEIB

Key Account / Area Sales Manager
Nord- und Westdeutschland, Südwesteuropa
Mobil: +49 160 94 61 80 99
norman.seib@mobileeasykey.de



THOMAS LANSCHÜTZER

Area Sales Manager
Österreich, Italien, Südosteuropa
Mobil: +43 664 1 26 55 96
thomas.lanschuetzer@mobileeasykey.at



SARO POLSTRA

Area Sales Manager
Belgien, Niederlande, Luxemburg
Mobil: +31 6 21 58 62 15
saro.polstra@mobileeasykey.com